

Budynek mieszkalny
jednorodzinny z dwoma
lokalami mieszkalnymi



JAGODOWA OSADA

Dębogórze

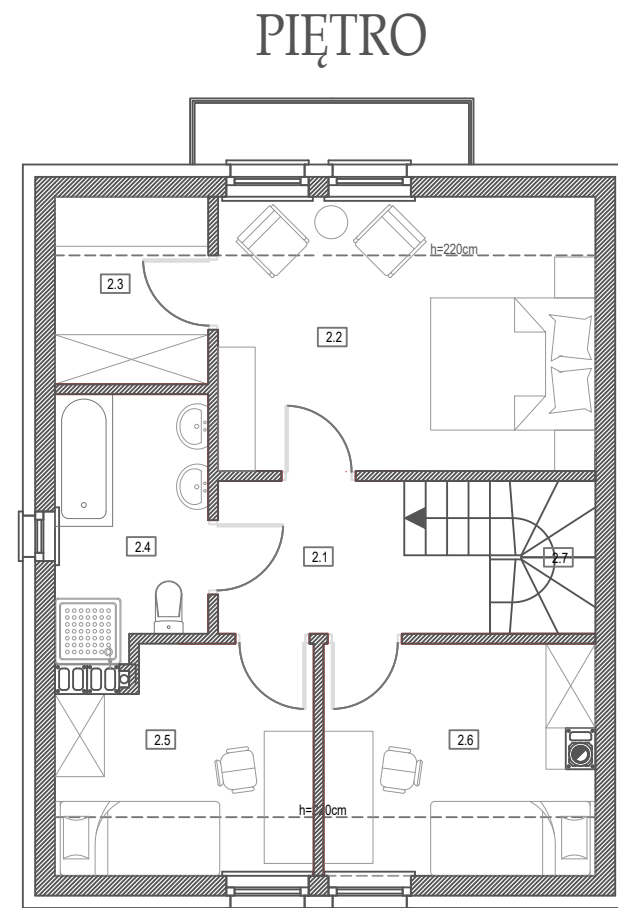
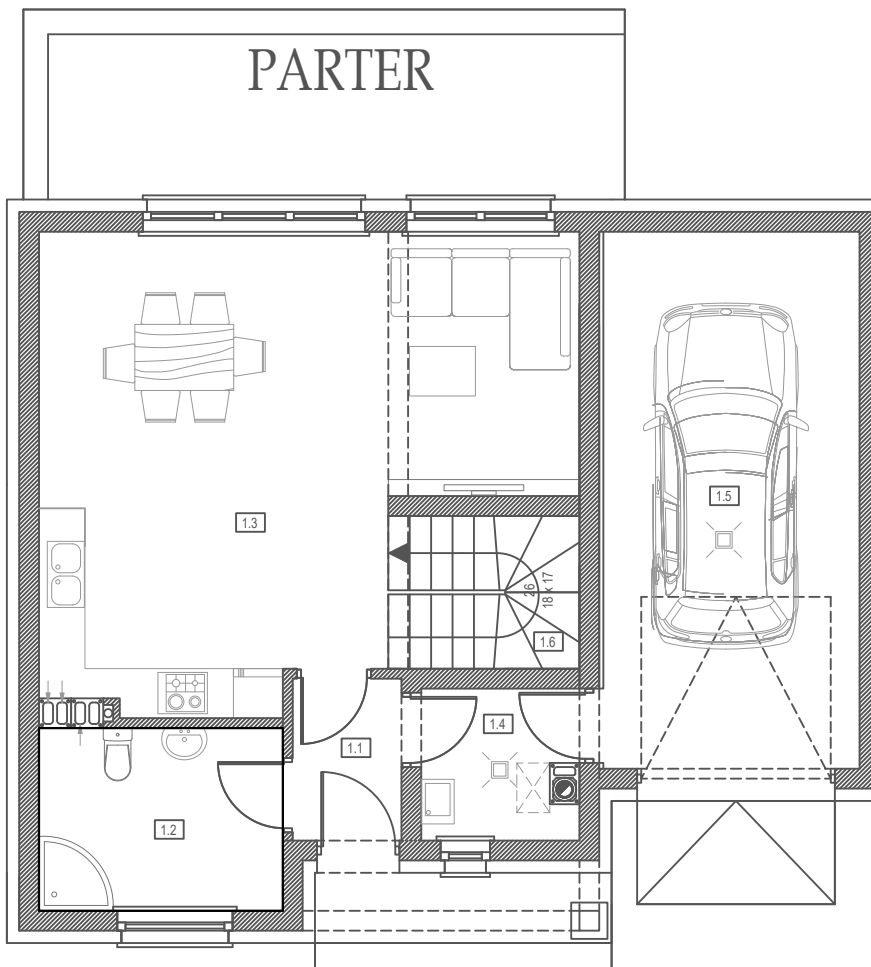
BUDYNEK 6 LOKAL A

Powierzchnia użytkowa całkowita 117.49 m²
ZESTAWIENIE POMIESZCZEŃ PARTER

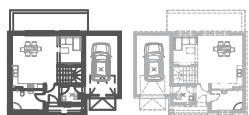
Nr pom.	Nazwa pomieszczenia	Pow. użytkowa
1.1	Wiatrołap	2.49 m ²
1.2	Łazienka	6.39 m ²
1.3	Salon + aneks kuch.	31.04 m ²
1.4	Kotłownia	3.42 m ²
1.5	Garaż	19.93 m ²
1.6	Komunikacja	4.19 m ²
Suma powierzchni:		67.46 m ²
Powierzchnia działki:		178.00 m ²

ZESTAWIENIE POMIESZCZEŃ NA PIĘTRZE

Nr pom.	Nazwa pomieszczenia	Pow. użytkowa
2.1	Korytarz	5.06 m ²
2.2	Sypialnia	14.97 m ²
2.3	Garderoba	4.10 m ²
2.4	Łazienka	5.57 m ²
2.5	Sypialnia	8.02 m ²
2.6	Sypialnia	9.09 m ²
2.7	Komunikacja	3.22 m ²
Suma powierzchni:		50.03 m ²



RZUT PARTERU



RZUT PIĘTRA

