

Budynek mieszkalny
jednorodzinny z dwoma
lokalami mieszkalnymi

BUDYNEK 1 LOKAL A

Powierzchnia całkowita 119,35 m²

ZESTAWIENIE POMIESZCZEŃ PARTER

| Nr pom. | Nazwa pomieszczenia | Pow. użytkowa |
|---------|---------------------|----------------------|
| 1.1 | Wiatrołap | 2,1 m ² |
| 1.2 | Kuchnia | 6,8 m ² |
| 1.3 | Salon i jadalnia | 33,70 m ² |
| 1.4 | Kotłownia i pralnia | 3,26 m ² |
| 1.5 | Garaż | 19,59 m ² |
| 1.6 | Komunikacja | 2,10 m ² |
| 1.7 | Toaleta | 2,00 m ² |

Suma powierzchni: 69,55 m²

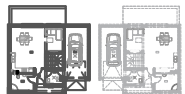
Ogródek 330,00 m²

ZESTAWIENIE POMIESZCZEŃ NA PIĘTRZE

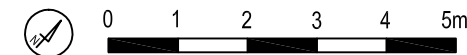
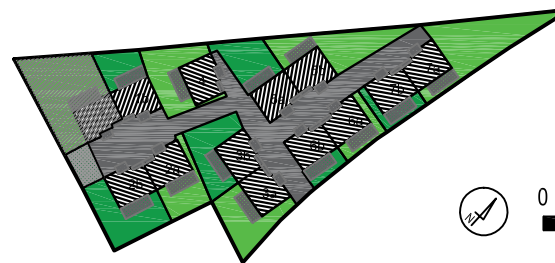
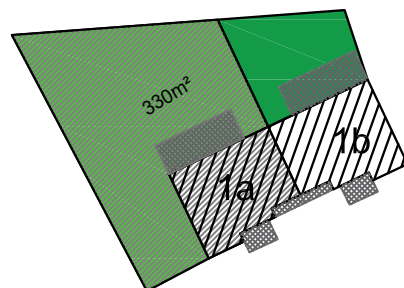
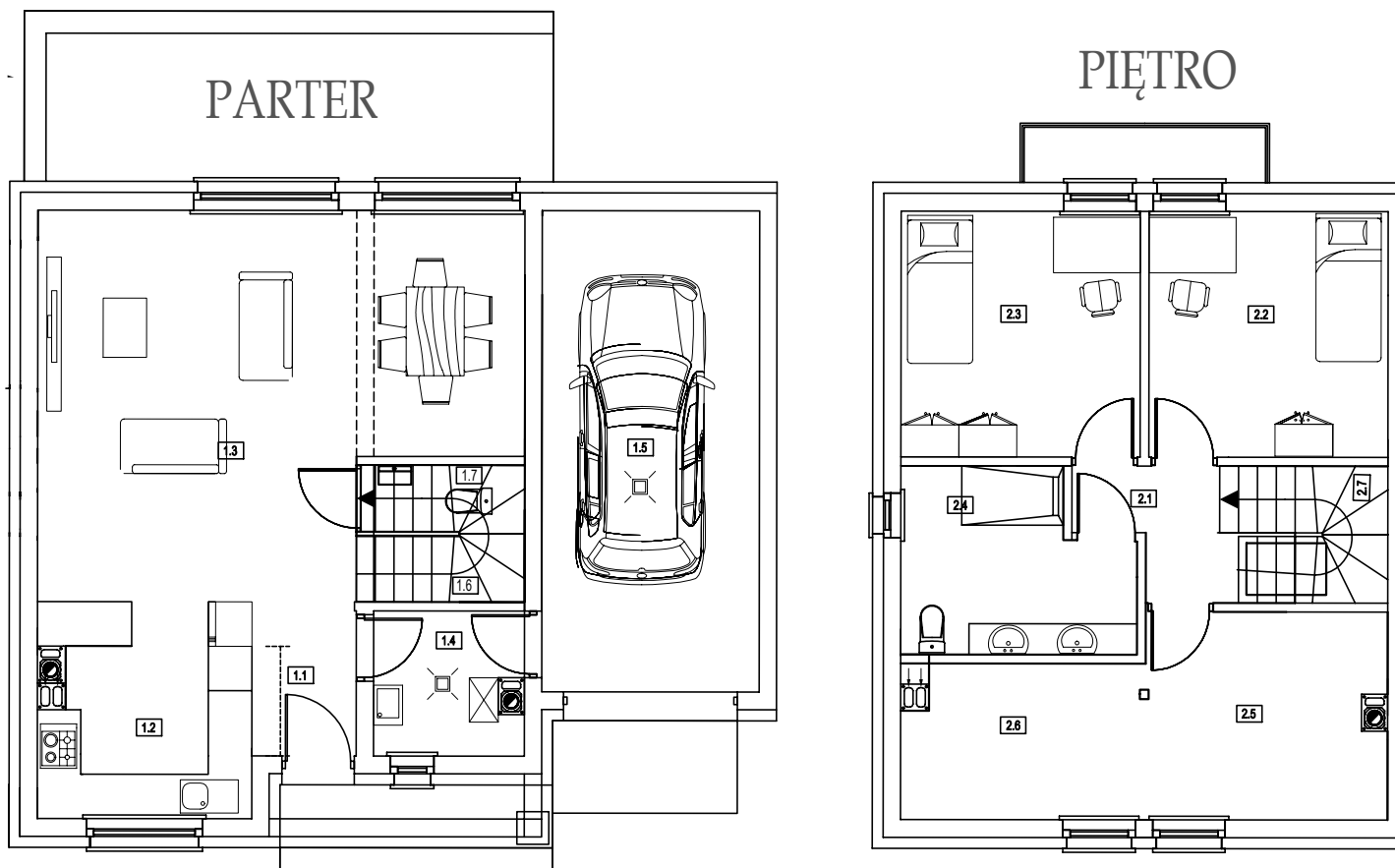
| Nr pom. | Nazwa pomieszczenia | Pow. użytkowa |
|---------|---------------------|----------------------|
| 2.1 | Korytarz | 2,00 m ² |
| 2.2 | Sypialnia | 10,90 m ² |
| 2.3 | Sypialnia | 10,90 m ² |
| 2.4 | Łazienka | 7,10 m ² |
| 2.5 | Sypialnia | 9,80 m ² |
| 2.6 | Garderoba | 7,00 m ² |
| 2.7 | Komunikacja | 2,10 m ² |

Suma powierzchni: 49,80 m²

RZUT PARTERU



RZUT PIĘTRA



JAGODOWA OSADA

Dębogórze